

- 1
- 2
- 3
- 4
- 5
- 6
- 7
- 8
- 9
- 10
- 11
- 12
- 13
- 14
- 15
- 16
- 17
- 18

MATIÈRE

Acier zingué.

LAMELLE ÉLASTIQUE

Acier INOX AISI 301.

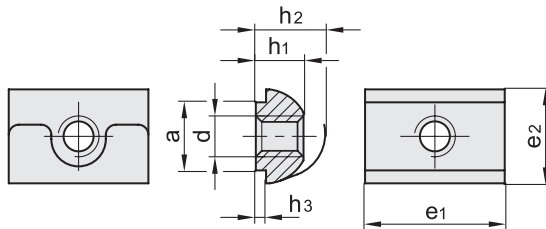
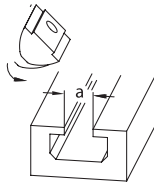
CARACTÉRISTIQUES ET APPLICATIONS

Les chevilles pour rainures en T GN 506.2 avec gradin de guidage sont particulièrement indiquées pour l'utilisation sur des profilés en aluminium. La lamelle élastique placée à l'extérieur de la cheville, permet son coulissement et évite le dérapage vertical accidentel.

Particulièrement conseillées pour optimiser l'utilisation de charnières de fixation pour profilés en aluminium type CFG. (voir page 1360).



Exemple d'application



Code	Description	a	d	e1	e2	h1	h2	h3-0.1	Largeur a	Δ
GN.24532	GN 506.2-8-M4	8±0.1	M4	16	11.5	5.8	8.5	1	8	6
GN.24533	GN 506.2-8-M5	8±0.1	M5	16	11.5	5.8	8.5	1	8	5
GN.24534	GN 506.2-8-M6	8±0.1	M6	16	11.5	5.8	8.5	1	8	5
GN.24535	GN 506.2-8-M8	8±0.1	M8	16	11.5	5.8	8.5	1	8	3
GN.24543	GN 506.2-10-M5	10 -0.1/-0.3	M5	20.5	13.8	5.2	10.2	1.5	10	9
GN.24544	GN 506.2-10-M6	10 -0.1/-0.3	M6	20.5	13.8	5.2	10.2	1.5	10	8
GN.24545	GN 506.2-10-M8	10 -0.1/-0.3	M8	20.5	13.8	5.2	10.2	1.5	10	7